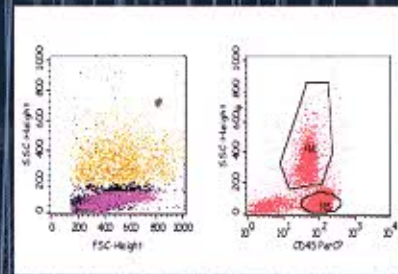
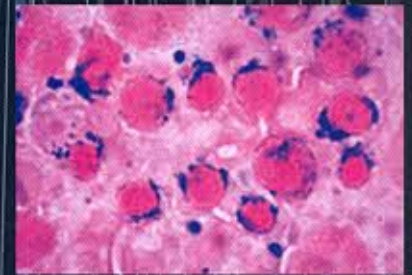


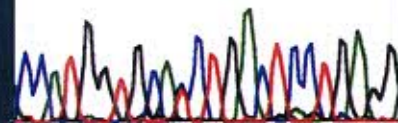


พิมพ์ครั้งที่ 2
ฉบับปรับปรุงแก้ไข

CHULALONGKORN HEMATOLOGY HANDBOOK



CCATGGTGCANCTGACTCCTGAGGA
170 180



10039114

ห้องสมุด วพบ. สุรินทร์

ภา กาดวิชาอายุรศาสตร์
จุฬาลงกรณ์มหาวิทยาลัย

นภชาญ เอื้อประเสริฐ บรรณาธิการ

สารบัญ

Part 1 : General hematology

บทที่ 1	Laboratory hematology	1-15
บทที่ 2	Introduction to hematologic oncology	16-30
บทที่ 3	Diagnostic approach to anemia	31-42
บทที่ 4	Approach to bleeding disorders	43-54
บทที่ 5	Febrile neutropenia	55-62
บทที่ 6	Blood transfusion and therapeutic apheresis	63-69
บทที่ 7	Hematologic emergency	70-81

Part 2 : Disease specific guidelines I – hematologic neoplasms

บทที่ 8	Acute myeloid leukemia	82-87
บทที่ 9	Acute lymphoblastic leukemia	88-90
บทที่ 10	Myelodysplastic syndrome	91-99
บทที่ 11	Myeloproliferative neoplasms	100-107
บทที่ 12	Chronic myeloid leukemia	108-113
บทที่ 13	Non-Hodgkin lymphoma	114-125
บทที่ 14	Hodgkin lymphoma	126-128
บทที่ 15	Chronic lymphocytic leukemia	129-133
บทที่ 16	Plasma cell neoplasms	134-140

Part 3 : Disease specific guidelines II – red cell disorders and bone marrow failure

บทที่ 17	Iron deficiency anemia	141-143
บทที่ 18	Megaloblastic anemia	144-145
บทที่ 19	Thalassemia syndromes	146-155
บทที่ 20	Autoimmune hemolytic anemia	156-158
บทที่ 21	Aplastic anemia	159-162

Part 4 : Disease specific guidelines III – Thrombosis and hemostasis

บทที่ 22	Deep vein thrombosis	163-170
บทที่ 23	Immune thrombocytopenia	171-175
บทที่ 24	Hemophilia	176-180
บทที่ 25	Viper bites	181-186

Part V : Hematopoietic stem cell transplantation

บทที่ 26 Principles of hematopoietic stem cell transplantation	187-197
ภาคผนวก	
หน้าที่ และความรับผิดชอบของแพทย์ประจำบ้านสาขาวิชาโลหิตวิทยา	198-201
ดัชนี	
Index	202-208